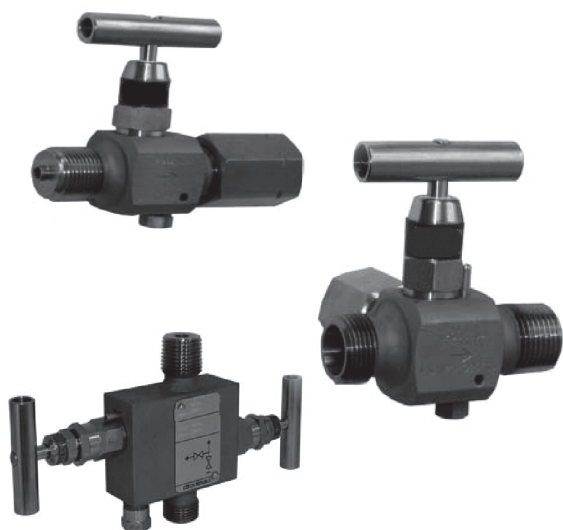


# КЛАПАННЫЕ БЛОКИ

## VS 100, VS 110, VS 120, VS 200



Одноventильные (VS 100, VS 110, VS 120) и двухventильные (VS 200) клапанные блоки предназначены для использования в комплекте с датчиками избыточного и абсолютного давлений, для обеспечения перекрытия импульсных линий и облегчения обслуживания. VS 100 и VS 120 оснащены дренажным клапаном. Кроме того, модели VS 120 и VS 200 оснащены дополнительным штуцером для подключения какого-либо дополнительного оборудования, например, манометра.

Одно- и двухventильные клапанные блоки

- Рабочее давление - до 42 МПа
- Рабочая температура - до 500 °С
- Материал – сталь нержавеющая 1.4541
- Различные материалы уплотнений: фторо+нерж.сталь, пласт (PTFE), витон (FKM), этилен-пропиленовый каучук (EPDM)
- Диаметр каналов – 4 мм
- Боковое присоединение дренажной трубки
- Присоединение доп. оборудования

Корпус клапанного блока полностью изготовлен из нержавеющей стали 1.4541.

В качестве запорного элемента используется шаровой вкладыш, закрепленный на конце шпинделя. Материал шарового вкладыша – отожженная нержавеющая сталь 1.4125, керамика ( $Si_3N_4$ ) или пластик (PTFE 325). Уплотнение шпинделя – витон или этилен-пропиленовый каучук с двумя опорными кольцами из тефлона. Кроме этого, в качестве уплотнения шпинделя могут быть использованы фторопласт, графит или полиэфирэфиркетон. Широкий ряд присоединительных размеров позволяет использовать клапанные блоки для присоединения 8-и, 10-и, 12-и и 14-и мм импульсных трубок.

## ТЕХНИЧЕСКИЕ ПАРАМЕТРЫ

### КОНСТРУКЦИОННЫЕ МАТЕРИАЛЫ

|  |  |
|--|--|
| Корпус   | нержавеющая сталь 1.4571<br>сталь нержавеющая 1.4125                               |
| Шаровой вкладыш                                | керамика ( $Si_3N_4$ )<br>фторопласт (PTFE)<br>графит<br>полиэфирэфиркетон (PEEK)  |
| Опорные кольца                                 | Тефлон   |
| Материал уплотнения                            | EPDM,FKM*  |
| Приварной ниппель / конус / гайка / переходник | Сталь углеродистая 1.0570<br>сталь нержавеющая 1.4541<br>сталь углеродистая 1.0737 |
| Кольцо уплотнительное                          | сталь нержавеющая 1.4571<br>латунь   |

### МЕХАНИЧЕСКОЕ ПРИСОЕДИНЕНИЕ

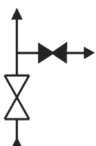
|             |  |
|-------------|--|
| Стандартное | M20x1,5, M22x1,5, M16x1,5, G1/2, 1/2-14 NPT, 1/2-18 NPT DIN 3852 |
|-------------|--|

### ПРОЧИЕ

|                     |                  |
|---------------------|------------------|
| Вес                 | VS 100 - 0,35 кг |
|                     | VS 110 - 0,32 кг |
|                     | VS 120 - 0,45 кг |
|                     | VS 200 - 1,1 кг  |
| Рабочее давление    | до 40 МПа        |
| Рабочая температура | до 500 °С        |

### Функциональная схема

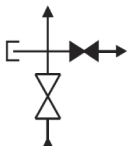
VS 100



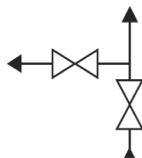
VS 110



VS 120



VS 200





## КОД ЗАКАЗА ДЛЯ VS100, VS110, VS120 (продолжение)

|   |  |  |  |  |  |     |    |
|---|--|--|--|--|--|-----|----|
| <b>МЕХАНИЧЕСКОЕ ПРИСОЕДИНЕНИЕ (СО СТОРОНЫ ДАТЧИКА)</b>                                |  |  |  |  |  |     |    |
| M20x1,5 (наружн.) под ниппель (для V12, V14)  |  |  |  |  |  |     | 01 |
| M20x1,5 (наружн.) с конической посадкой (для K12, K14, Z12)                           |  |  |  |  |  |     | 02 |
| M22x1,5 (наружн.) с конической посадкой (для Z14)                                     |  |  |  |  |  |     | 03 |
| M16x1,5 (наружн.) с конической посадкой (для Z8)                                      |  |  |  |  |  |     | 04 |
| M20x1,5 (наружн., левая) под переходник (для P1,P2,P3,P4)                             |  |  |  |  |  |     | 05 |
| G 1/2" (наружн.)  |  |  |  |  |  |     | 06 |
| 1/2"-14 NPT (наружн.)   |  |  |  |  |  |     | 07 |
| 1/4"-18 NPT (наружн.)   |  |  |  |  |  |     | 08 |
| <b>МАТЕРИАЛ УПЛОТНЕНИЯ</b>  |  |  |  |  |  |     |    |
| EPDM (для воды, пара до 150 °С, воздуха до 95°С)                                      |  |  |  |  |  |     | 0  |
| Viton (для воды до 100°С, воздуха до 200°С, минеральных масел, бензина, диз. топлива) |  |  |  |  |  |     | 1  |
| <b>МАТЕРИАЛ ШАРОВОГО ВКЛАДЫША КЛАПАНА</b>   |  |  |  |  |  |     |    |
| нержавеющая сталь 1.4125 (до 300 °С)  |  |  |  |  |  |     | 0  |
| керамика Si <sub>3</sub> N <sub>4</sub> (до 500 °С)                                   |  |  |  |  |  |     | 3  |
| пластик PTFE 325 (до 200 °С)  |  |  |  |  |  |     | 5  |
| <b>КОД ПЕРЕХОДНИКА</b>  |  |  |  |  |  |     |    |
| M20x1.5 левая / M20x1.5 из углеродистой стали DIN 1.0715 (для резьб 01,05)            |  |  |  |  |  | P1  |    |
| M20x1.5 левая / M20x1.5 из нержавеющей стали DIN 1.4034 (для резьб 01,05)             |  |  |  |  |  | P2  |    |
| M20x1.5 левая / G1/2" из углеродистой стали DIN 1.0715 (для резьб 05,06)              |  |  |  |  |  | P3  |    |
| M20x1.5 левая / G1/2" из нержавеющей стали DIN 1.4034 (для резьб 05,06)               |  |  |  |  |  | P4  |    |
| <b>ПРИСОЕДИНИТЕЛЬНЫЕ НИППЕЛИ И КОЛЬЦА</b>   |  |  |  |  |  |     |    |
| ниппель внешн. / внутр. диам. 12 мм / 8 мм с накидной гайкой (для резьбы 01)          |  |  |  |  |  | V12 |    |
| ниппель внешн. / внутр. диам. 14 мм / 8 мм с накидной гайкой (для резьбы 01)          |  |  |  |  |  | V14 |    |
| конус внешн. / внутр. диам. 12 мм / 8 мм с накидной гайкой (для резьбы 02)            |  |  |  |  |  | K12 |    |
| конус внешн. / внутр. диам. 14 мм / 8 мм с накидной гайкой (для резьбы 02)            |  |  |  |  |  | K14 |    |
| кольцо диам. 8 мм (+/- 0,08 мм) с накидной гайкой (для резьбы 04)                     |  |  |  |  |  | Z8  |    |
| кольцо диам. 12 мм (+/- 0,08 мм) с накидной гайкой (для резьбы 02)                    |  |  |  |  |  | Z12 |    |
| кольцо диам. 14 мм (+/- 0,08 мм) с накидной гайкой (для резьбы 03)                    |  |  |  |  |  | Z14 |    |
| <b>МАТЕРИАЛ НИППЕЛЯ, КОНУСА ИЛИ КОЛЬЦА</b>  |  |  |  |  |  |     |    |
| кольцо углеродистая сталь DIN 1.0715 (до 120 °С) (для Z12)                            |  |  |  |  |  |     | 0  |
| ниппель/конус углеродистая сталь DIN 1.0570 (для V и K)                               |  |  |  |  |  |     | 1  |
| ниппель, конус нержавеющая сталь DIN 1.4541 (для V и K)                               |  |  |  |  |  |     | 4  |
| кольцо нержавеющая сталь DIN 1.4571 (для Z)   |  |  |  |  |  |     | 5  |
| кольцо латунь (до 175 °С) (для Z12)   |  |  |  |  |  |     | 8  |
| <b>МАТЕРИАЛ НАКИДНОЙ ГАЙКИ</b>  |  |  |  |  |  |     |    |
| оцинкованная углеродистая сталь DIN 1.0715  |  |  |  |  |  |     | 0  |
| нержавеющая сталь DIN 1.4301  |  |  |  |  |  |     | 3  |
| <b>МАТЕРИАЛ УПЛОТНИТЕЛЬНОГО КОЛЬЦА</b>  |  |  |  |  |  |     |    |
| нет   |  |  |  |  |  |     | -  |
| 17 / 6,5 - 2 мм, медь (для V12, V14)  |  |  |  |  |  |     | CU |
| 17 / 6,5 - 2 мм, алюминий (для V12, V14)  |  |  |  |  |  |     | AL |

Пример

VS100 -01-05-1-0-P2-V14-4-3-CU

# КОД ЗАКАЗА ДЛЯ VS 200

|  | XXX   | XX | XX | X | XXX | XXX | XXX | XXX | XXX | X | X | XXX |
|--|-------|----|----|---|-----|-----|-----|-----|-----|---|---|-----|
| двухвентильный клапанный блок с доп. штуцером  | VS200 |    |    |   |     |     |     |     |     |   |   |     |
| <b>МЕХАНИЧЕСКОЕ ПРИСОЕДИНЕНИЕ (СО СТОРОНЫ ПРОЦЕССА)</b>                                |       |    |    |   |     |     |     |     |     |   |   |     |
| M20x1,5 (наружн.) под ниппель (для V12, V14)   |       | 01 |    |   |     |     |     |     |     |   |   |     |
| M20x1,5 (наружн.) с конической посадкой (для K12, K14, Z12)                            |       | 02 |    |   |     |     |     |     |     |   |   |     |
| M22x1,5 (наружн.) с конической посадкой (для Z14)                                      |       | 03 |    |   |     |     |     |     |     |   |   |     |
| M16x1,5 (наружн.) с конической посадкой (для Z8)                                       |       | 04 |    |   |     |     |     |     |     |   |   |     |
| M20x1,5 (наружн., левая) под переходник (для P1,P2,P3,P4)                              |       | 05 |    |   |     |     |     |     |     |   |   |     |
| G 1/2" (наружн.)   |       | 06 |    |   |     |     |     |     |     |   |   |     |
| 1/2"-14 NPT (наружн.)  |       | 07 |    |   |     |     |     |     |     |   |   |     |
| 1/4"-18 NPT (наружн.)  |       | 08 |    |   |     |     |     |     |     |   |   |     |
| 1/2"-14 NPT (внутр.)   |       | 12 |    |   |     |     |     |     |     |   |   |     |
| <b>МЕХАНИЧЕСКОЕ ПРИСОЕДИНЕНИЕ (СО СТОРОНЫ ДАТЧИКА)</b>                                 |       |    |    |   |     |     |     |     |     |   |   |     |
| M20x1,5 (наружн.) под ниппель (для V12, V14)   |       |    | 01 |   |     |     |     |     |     |   |   |     |
| M20x1,5 (наружн.) с конической посадкой (для K12, K14, Z12)                            |       |    | 02 |   |     |     |     |     |     |   |   |     |
| M22x1,5 (наружн.) с конической посадкой (для Z14)                                      |       |    | 03 |   |     |     |     |     |     |   |   |     |
| M16x1,5 (наружн.) с конической посадкой (для Z8)                                       |       |    | 04 |   |     |     |     |     |     |   |   |     |
| M20x1,5 (наружн., левая) под переходник (для P1,P2,P3,P4)                              |       |    | 05 |   |     |     |     |     |     |   |   |     |
| G 1/2" (наружн.)   |       |    | 06 |   |     |     |     |     |     |   |   |     |
| 1/2"-14 NPT (наружн.)  |       |    | 07 |   |     |     |     |     |     |   |   |     |
| 1/4"-18 NPT (наружн.)  |       |    | 08 |   |     |     |     |     |     |   |   |     |
| 1/2"-14 NPT (внутр.)   |       |    | 12 |   |     |     |     |     |     |   |   |     |
| <b>МАТЕРИАЛ УПЛОТНЕНИЯ</b>   |       |    |    |   |     |     |     |     |     |   |   |     |
| EPDM (для воды, пара до 150 °С, воздуха до 95 °С)                                      |       |    |    | 0 |     |     |     |     |     |   |   |     |
| Viton (для воды до 100°С, воздуха до 200 °С, минеральных масел, бензина, диз. топлива) |       |    |    | 1 |     |     |     |     |     |   |   |     |
| Сальниковое уплотнение / PTFE (Тефлон) - до 200 °С                                     |       |    |    | 5 |     |     |     |     |     |   |   |     |
| Сальниковое уплотнение / Graphite (Графит) - до 500 °С                                 |       |    |    | 6 |     |     |     |     |     |   |   |     |
| Сальниковое уплотнение / PEEK - до 260 °С  |       |    |    | 7 |     |     |     |     |     |   |   |     |
| <b>МАТЕРИАЛ ШАРОВОГО ВКЛАДЫША КЛАПАНА</b>  |       |    |    |   |     |     |     |     |     |   |   |     |
| нержавеющая сталь 1.4125 (до 300 °С)   |       |    |    |   | 0   |     |     |     |     |   |   |     |
| керамика Si <sub>3</sub> N <sub>4</sub> - для VS 300 (до 500 °С)                       |       |    |    |   | 3   |     |     |     |     |   |   |     |
| пластик PTFE 325 - для VS 300 (до 200 °С)  |       |    |    |   | 5   |     |     |     |     |   |   |     |
| <b>МЕХАНИЧЕСКОЕ ПРИСОЕДИНЕНИЕ (ДРЕНАЖ / КОНТРОЛЬ)</b>                                  |       |    |    |   |     |     |     |     |     |   |   |     |
| M20x1,5 (наружн.) под ниппель (для V12, V14)   |       |    |    |   |     |     | B01 |     |     |   |   |     |
| M20x1,5 (наружн.) с конической посадкой (для K12, K14, Z12)                            |       |    |    |   |     |     | B02 |     |     |   |   |     |
| M22x1,5 (наружн.) с конич. посадкой (для Z14)  |       |    |    |   |     |     | B03 |     |     |   |   |     |
| M16x1,5 (наружн.) с конич. посадкой (для Z8)   |       |    |    |   |     |     | B04 |     |     |   |   |     |
| M20x1,5 (наружн., левая) под переходник (для P1,P2,P3,P4)                              |       |    |    |   |     |     | B05 |     |     |   |   |     |
| G 1/2" (наружн.)   |       |    |    |   |     |     | B06 |     |     |   |   |     |
| 1/2"-14 NPT (наружн.)  |       |    |    |   |     |     | B07 |     |     |   |   |     |
| 1/4"-18 NPT (наружн.)  |       |    |    |   |     |     | B08 |     |     |   |   |     |
| 1/4"-18 NPT (внутр.)   |       |    |    |   |     |     | B11 |     |     |   |   |     |

## КОД ЗАКАЗА ДЛЯ VS 200 (продолжение)

|   | XXX | XX | XX | X | X | X | XXX | XXX | XXX | X | X | XXX |
|---|-----|----|----|---|---|---|-----|-----|-----|---|---|-----|
| <b>ПЕРЕХОДНИК</b>   |     |    |    |   |   |   |     |     |     |   |   |     |
| M20x1.5 левая / M20x1.5 из углеродистой стали<br>DIN 1.0715 (для резьб 01,05, B01, B05) |     |    |    |   |   |   | P1  |     |     |   |   |     |
| M20x1.5 левая / M20x1.5 из нержавеющей стали<br>DIN 1.4034 (для резьб 01,05, B01, B05)  |     |    |    |   |   |   | P2  |     |     |   |   |     |
| M20x1.5 левая / G1/2" из углеродистой стали<br>DIN 1.0715 (для резьб 05,06, B05, B06)   |     |    |    |   |   |   | P3  |     |     |   |   |     |
| M20x1.5 левая / G1/2" из нержавеющей стали<br>DIN 1.4034 (для резьб 05,06, B05, B06)    |     |    |    |   |   |   | P4  |     |     |   |   |     |
| <b>ЗАГЛУШКИ ДЛЯ ДРЕНАЖА/КОНТРОЛЯ</b>  |     |    |    |   |   |   |     |     |     |   |   |     |
| Гайка накидная M20x1,5,<br>сталь нержавеющая 1.4541 (для резьб 01, B01)                 |     |    |    |   |   |   |     | M01 |     |   |   |     |
| Гайка накидная M20x1,5, левая<br>сталь нержавеющая 1.4541 (для резьб 05, B05)           |     |    |    |   |   |   |     | M05 |     |   |   |     |
| Гайка накидная G 1/2",<br>сталь нержавеющая 1.4541 (для резьб 06, B06)                  |     |    |    |   |   |   |     | M06 |     |   |   |     |
| Заглушка 1/4"-18 NPT (для резьб 11, B11)  |     |    |    |   |   |   |     | M11 |     |   |   |     |
| <b>ПРИСОЕДИНИТЕЛЬНЫЕ<br/>НИППЕЛИ И КОЛЬЦА</b>   |     |    |    |   |   |   |     |     |     |   |   |     |
| нипель внешн. / внутр. диам. 12 мм / 8 мм с<br>накидной гайкой (для резьб 01, B01)      |     |    |    |   |   |   |     |     | V12 |   |   |     |
| нипель внешн. / внутр. диам. 14 мм / 8 мм с<br>накидной гайкой (для резьб 01, B01)      |     |    |    |   |   |   |     |     | V14 |   |   |     |
| конус внешн./внутр. диам. 12 мм / 8 мм с накид-<br>ной гайкой (для резьб 02, B02)       |     |    |    |   |   |   |     |     | K12 |   |   |     |
| конус внешн./внутр. диам. 14 мм / 8 мм с накид-<br>ной гайкой (для резьб 02, B02)       |     |    |    |   |   |   |     |     | K14 |   |   |     |
| кольцо диам. 8 мм (+/- 0,08 мм)<br>с накидной гайкой (для резьбы 04, B04)               |     |    |    |   |   |   |     |     | Z8  |   |   |     |
| кольцо диам. 12 мм (+/- 0,08 мм)<br>с накидной гайкой (для резьбы 02, B02)              |     |    |    |   |   |   |     |     | Z12 |   |   |     |
| кольцо диам. 14 мм (+/- 0,08 мм)<br>с накидной гайкой (для резьбы 03, B03)              |     |    |    |   |   |   |     |     | Z14 |   |   |     |
| <b>МАТЕРИАЛ НИППЕЛЯ,<br/>КОНУСА ИЛИ КОЛЬЦА</b>  |     |    |    |   |   |   |     |     |     |   |   |     |
| кольцо углеродистая сталь<br>DIN 1.0715 (до 120°C) (для Z12)                            |     |    |    |   |   |   |     |     |     | 0 |   |     |
| нипель/конус углеродистая сталь<br>DIN 1.0570 (для V и K)                               |     |    |    |   |   |   |     |     |     | 1 |   |     |
| нипель/конус нержавеющая ста ль<br>DIN 1.7715 (для V и K)                               |     |    |    |   |   |   |     |     |     | 2 |   |     |
| нипель, конус нержавеющая сталь<br>DIN 1.4541 (для V и K)                               |     |    |    |   |   |   |     |     |     | 4 |   |     |
| кольцо нержавеющая сталь<br>DIN 1.4571(для Z)   |     |    |    |   |   |   |     |     |     | 5 |   |     |
| кольцо латунь (до 175°C) (для Z12)  |     |    |    |   |   |   |     |     |     | 8 |   |     |
| <b>МАТЕРИАЛ НАКИДНОЙ ГАЙКИ</b>  |     |    |    |   |   |   |     |     |     |   |   |     |
| оцинкованная углеродистая сталь DIN 1.0715  |     |    |    |   |   |   |     |     |     |   | 0 |     |
| нержавеющая сталь DIN 1.4301  |     |    |    |   |   |   |     |     |     |   | 3 |     |
| <b>МАТЕРИАЛ УПЛОТНИТЕЛЬНОГО КОЛЬЦА</b>  |     |    |    |   |   |   |     |     |     |   |   |     |
| нет   |     |    |    |   |   |   |     |     |     |   |   | -   |
| 17 / 6,5 - 2 мм, медь (для V12, V14)  |     |    |    |   |   |   |     |     |     |   |   | CU  |
| 17 / 6,5 - 2 мм, алюминий (для V12, V14)  |     |    |    |   |   |   |     |     |     |   |   | AL  |

По вопросам продаж и поддержки обращайтесь:

Астана +7(77172)727-132, Волгоград (844)278-03-48, Воронеж (473)204-51-73, Екатеринбург (343)384-55-89,  
 Казань (843)206-01-48, Краснодар (861)203-40-90, Красноярск (391)204-63-61, Москва (495)268-04-70,  
 Нижний Новгород (831)429-08-12, Новосибирск (383)227-86-73, Ростов-на-Дону (863)308-18-15,  
 Самара (846)206-03-16, Санкт-Петербург (812)309-46-40, Саратов (845)249-38-78, Уфа (347)229-48-12

Единый адрес: bsn@nt-rt.ru

www.bdsensors.nt-rt.ru